



SAINT-NAZAIRE - PORNICHET PAR LE LITTORAL Saint-Nazaire / Pornichet



Départ : Gare, Place Pierre Sémard - Saint-Nazaire

Arrivée : Office de Tourisme - Pornichet

Caractéristiques :

- Itinéraire en ville et sur piste dédiée aux vélos
- Suivre itinéraire 14 de la Carène : **14**

Office de Tourisme de Saint-Nazaire (44600)

12, Bd de la Légion d'Honneur- Tél. 02 40 22 40 65
www.saint-nazaire-tourisme.com -
contact@saint-nazaire-tourisme.com

Office de Tourisme de Pornichet (44380)

3, Bd de la République - Tél. 02 40 61 33 33
www.pornichet.fr - info@pornichet.fr



LOUEURS DE VÉLOS

- **Vélocéo** - 8, place Pierre Sémard - Saint-Nazaire
Tél. 0 800 10 51 10
- **Les cycles de la Baie** - 74, Av. du Général de Gaulle
Pornichet - Tél. 02 40 42 39 09
- **Les cycles Badeau** - 69, Av. du Général de Gaulle
Pornichet - Tél. 02 40 15 28 60
- **Ride All** - 52, Bd des Océanides - Pornichet
Tél. 02 40 61 58 17
- **Vélos à assistance électrique (VAE) en libre-service**
Gare - Place Pierre Sémard - Saint-Nazaire
Base sous-marine - Bd de la Légion d'Honneur - Saint-Nazaire
- **Vélos à assistance électrique (VAE) en libre-service**
Gare - Rond-point de l'hippodrome - Pornichet

Au départ de la gare SNCF, traversez le centre-ville de Saint-Nazaire en passant notamment devant l'hôtel de ville, symbole de l'architecture de la Reconstruction d'après-guerre, puis longez le magnifique front de mer, avec une pause photo obligatoire face aux pêcheries de Port Désiré. Rejoignez ensuite les Jardins d'Océanis via le bois de Porcé, avant d'aller saluer Monsieur Hulot sur la plage qui porte son nom à Saint-Marc-sur-Mer. L'itinéraire s'achève au port de plaisance de Pornichet, d'où vous pourrez admirer la baie de La Baule.

À VOIR EN CHEMIN...

• Le quartier de La Havane

Avec ses maisons bourgeoises colorées, ce quartier voisin du Jardin des Plantes et qui donne sur le front de mer évoque le Saint-Nazaire des années 1900. En plein essor, le port transatlantique de l'époque avait l'âme voyageuse en regardant les paquebots en partance pour l'Amérique Centrale. Parmi les destinations : Santander, La Havane, Veracruz... des noms que l'on retrouve sur les plaques de rue de ce petit quartier préservé plein de charme.

• Les Jardins d'Océanis

Cette coulée verte aux accents méditerranéens est labellisée Jardin Régional. Inaugurée en 1993, elle s'étend sur 14 hectares entre la plage de Porcé et le quartier d'Océanis et constitue un véritable havre de paix, entre l'exotisme des plantes méditerranéennes et les espèces océaniques.

• La plage de Monsieur Hulot

Si vous avez l'impression d'avoir déjà vu quelque part la plage de Saint-Marc-sur-Mer, sa jetée, son groupe de rochers et même l'hôtel de la Plage qui la domine, c'est normal : vous êtes tout simplement sur le lieu choisi comme décor naturel par Jacques Tati pour son film Les vacances de Monsieur Hulot. Le tournage a eu lieu en 1951... et le héros de Tati est toujours présent, grâce à la statue en bronze du sculpteur Emmanuel Debarre.

• Plages de Sainte-Marguerite et Bonne Source à Pornichet

Rien de tel qu'une petite pause face à l'Océan pour admirer la vue imprenable sur les îles au large. Sainte-Marguerite plage plus discrète et authentique vous invite à l'évasion. Bonne Source est un véritable paradis pour les pêcheurs à pied sans oublier l'incontournable sentier littoral qui domine la dune.





EN SAVOIR PLUS...

• Les sites de visite de Saint-Nazaire Renversante

Faites un détour par la base sous-marine de Saint-Nazaire et par l'écluse fortifiée pour venir découvrir les sites de visite de Saint-Nazaire Renversante... et en prendre plein les yeux !

Vous aurez l'embarras du choix : immergez-vous dans l'aventure des paquebots de légende à Escal' Atlantic, expérimentez, soufflez et pédalez pour tout comprendre de la production d'électricité en mer à EOL Centre Eolien, plongez sous la banquise avec le sous-marin Espadon et passionnez-vous pour l'histoire du territoire en visitant l'Ecomusée. Cerise sur le gâteau : tous ces sites sont labellisés Accueil Vélo !



POURSUIVRE VOTRE ROUTE...

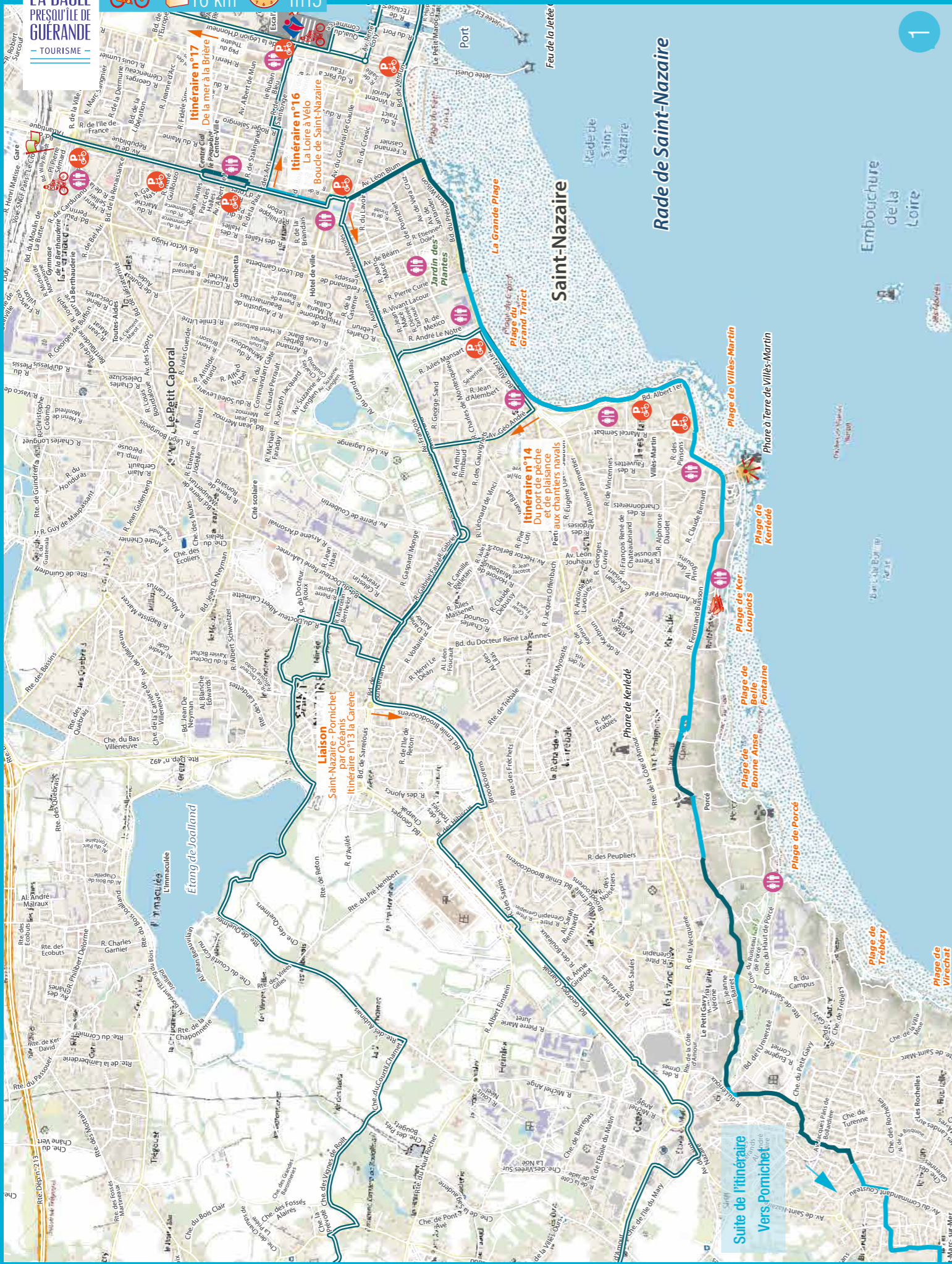
- Itinéraire n°14 « Du port de pêche et de plaisance aux chantiers navals »
- Itinéraire n°16 « La Loire à vélo - Boucle de Saint-Nazaire »
- Itinéraire n°17 « De la mer à la Brière »
- Liaison « Saint-Nazaire - Pornichet par Océanis » - Itinéraire 13 de la Carène



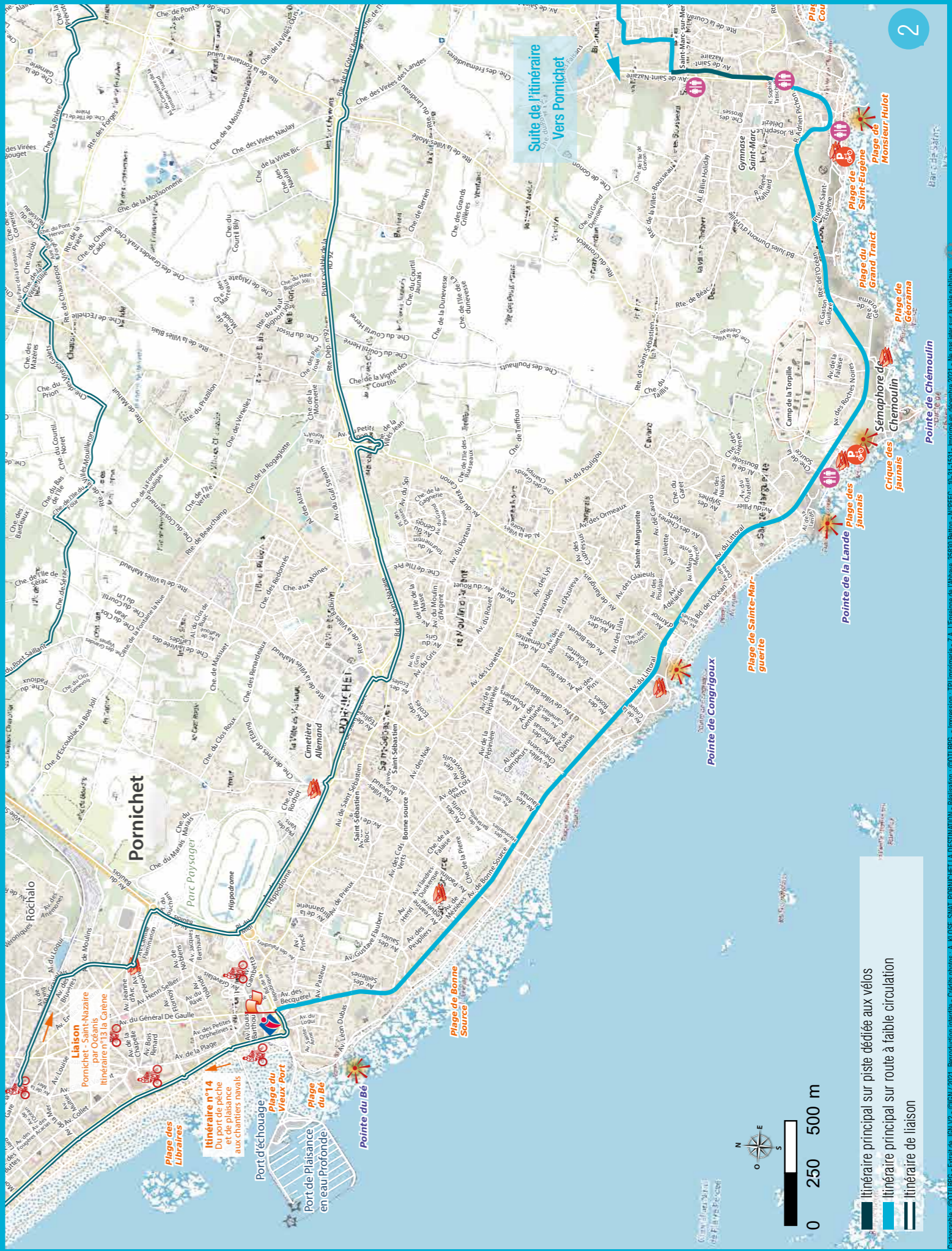


LA BAULE
PRESQU'ÎLE DE
GUÉRENDE
TOURISME

16 km 1h15



1



2