



15 CIRCUITS | Pour découvrir les cours d'eau

À travers les randonnées proposées dans ce guide, le promeneur est invité à se laisser surprendre par la diversité des cours d'eau qui l'entourent et par leurs richesses. Au détour des chemins bocagers, elles sont l'occasion de s'intéresser de plus près aux enjeux liés à ces milieux aquatiques précieux, discrets sur notre territoire certes, mais essentiels.

Au fil de l'eau et de vos pas, découvrez les richesses naturelles des cours d'eau, de magnifiques paysages et cheminez dans des petits coins de nature insoupçonnés.

Plus d'informations : www.cap-atlantique.fr rubrique qualité de l'eau et www.cpie-loireoceane.com

Conception :

Avec le soutien de :



RAND'O AU FIL DE L'EAU

Guérande-sud

NUMÉRO 8

Avec vue sur les marais

Tout en profitant de la proximité agréable des remparts de Guérande, venez découvrir une randonnée vallonnée, avec vue plongeante sur les marais salants. Observez les paysages variés et dégagés tout près de l'océan, tout en suivant le tracé de ces petits ruisseaux qui iront ensuite se jeter plus en aval dans « la Bondre de l'Héronnière ». Entre points de vue à couper le souffle, chemins ombragés et ville fortifiée, une randonnée originale vous attend.

INFOS PRATIQUES



4.6 km



1h30

Balisage : /



Parking de Bel Air en haut de la rue Jean-Baptiste Legeay

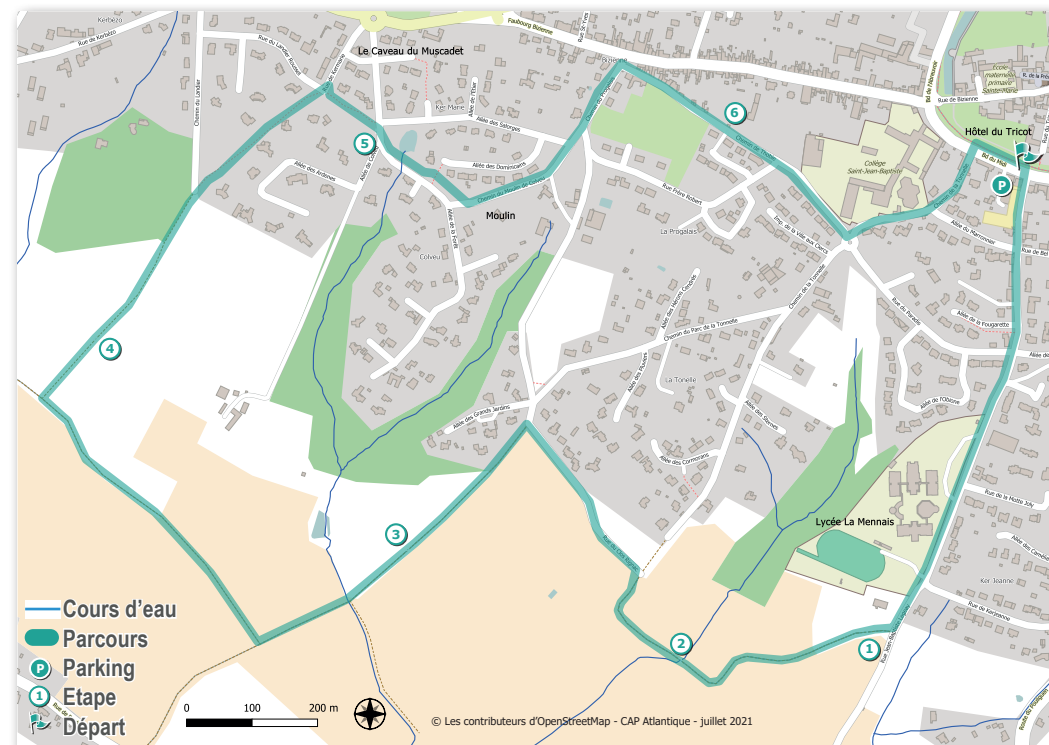
Arrêt de bus "Porte Saint-Michel"



Point de vue sur les marais ©CPIE LO



Chemins et murailles ©CPIE LO



Maquette & Réalisation graphique : Office de Tourisme Intercommunal La Baule - Presqu'île de Guérande. Crédits photo : CPIE Loire Océane, illustrations-nature.fr, ze-blog.com, Office International de l'eau, AELB Loire Bretagne, page1.v

© Les contributeurs d'OpenStreetMap - CAP Atlantique - juillet 2021

→ En sortant du parking de Bel Air, prendre à droite pour descendre la rue Jean-Baptiste Legeay. Après 650 mètres, prendre le chemin qui se présente à droite (balisage vélo : Vélocéan randonnée : lames directionnelles jaunes (Boucles de Colveux).

1 Se repérer dans cet espace

Le sentez-vous sous vos pieds ? Le voyez-vous en observant le paysage ?

Le chemin descend, ce qui veut dire que vous étiez jusque-là sur une tête de bassin versant.

Le bassin versant est un creux naturel du relief, sorte de bassine, délimité par des lignes hautes du paysage "les crêtes". Comme dans une bassine, les eaux de pluie s'y écoulent. Un bassin versant est toujours lié à un cours d'eau et à ses affluents.

Ici, vous êtes sur le bassin versant des Traits du Croisic, dont le point le plus bas (le « fond de la bassine ») est le ruisseau de la Bondre de l'Héronnière.



Salamandre et Triton

4 La vie près des cours d'eau

Après le grand chêne, continuez à longer la muraille en pierre sur le chemin, et regardez attentivement la végétation, typique des murets de pierres en milieu humide. Avez-vous repéré « le nombri de Vénus » appelé aussi Ombilic des rochers ? Cette plante, reconnaissable à sa feuille de forme ronde, présente un point d'enfoncement en son centre qui la fait ressembler à un nombril.

Le saviez-vous ?

Ses feuilles sont comestibles et très agréables à déguster dans une salade !

Entre mai et juillet, vous pourrez observer ses fleurs qui forment des clochettes colorées. Peut-être verrez-vous aussi certains amphibiens typiques de ces milieux, comme le triton ou la salamandre...

→ Suivez la balise de randonnée (jaune) en prenant à droite. Poursuivez jusqu'à l'intersection suivante où vous vous engagez à droite en suivant la direction « Boucle de Colveux 1 / Boucle de Clis » : vous longez un mur en pierre situé sur votre gauche. Poursuivez sur le sentier.

A l'intersection suivante, faites d'abord un crochet pour aller observer la mare : prenez en face sur l'espace enherbé en laissant le bouldrome sur votre droite : la mare est devant vous dans la végétation.

2 Un cours d'eau, c'est quoi ?

Un peu avant le pylône électrique, prenez le temps de vous arrêter quelques instants. Observez comme le relief a de nouveau changé : vous allez passer au-dessus d'un cours d'eau ! Les grands saules sur votre droite (en amont) témoignent de sa présence.

Au départ d'un cours d'eau, il y a la source ; puis le cours d'eau s'écoule sur un chemin naturel jusqu'à l'exutoire : c'est le lieu final où il se jette dans un cours d'eau plus grand, ou dans l'océan.

→ Après le virage à droite, suivez le balisage jaune et rouge-blanc, en prenant à gauche la rue du Clos Rignac. Puis, à l'intersection suivante, prenez à gauche en suivant la direction « Boucle de Colveux 1 ».



© SIMB Gapeau

5 La mare et ses richesses

Il n'existe pas de définition exacte de la mare, mais on la décrit comme une étendue d'eau dormante, de faible profondeur, alimentée par les eaux fluviales et les nappes phréatiques. Elle a une fonction épuratoire essentielle : elle peut dégrader les polluants contenus dans les eaux de ruissellement, grâce à la richesse des micro-organismes et des plantes qui y vivent. On peut même y trouver des mollusques, comme la limnée ou la planorbe.

→ Revenez sur vos pas pour retrouver la rue et prenez sur votre gauche pour vous engager sur l'allée des sapins. A cet endroit vous pouvez cheminer à gauche sur le talus grâce à un petit sentier.

Au bout, suivez le balisage jaune et prenez à gauche sur le chemin du Moulin de Colveux. Poursuivez tout droit jusqu'au carrefour en T. Une fois sur ce carrefour (orné d'un grand calvaire visible sur votre gauche), prenez tout à fait à droite : non pas le grand faubourg Bizienne, mais la petite rue nommée « Chemin Thobie ».



© azablog.com

3 Les marais salants, comment ça fonctionne ?

Et on descend toujours... vers les marais salants de Guérande. Lors des grandes marées, l'eau remonte dans les étiers, puis par un ingénieux système de vannes et de canaux et grâce à une légère dénivellation, l'eau de l'océan est guidée à travers ce labyrinthe, afin de faire augmenter progressivement sa concentration en sel.



© OPIELO

Grâce à l'intervention naturelle du soleil et du vent, le paludier pourra ensuite récolter le sel tous les jours, à la main, à l'aide d'un las.

→ Descendez la côte sur plus de 500 mètres, puis suivez le balisage jaune et rouge-blanc en prenant le premier chemin à droite. Continuez sur 500 mètres, puis suivez le balisage jaune en prenant le premier chemin à droite.

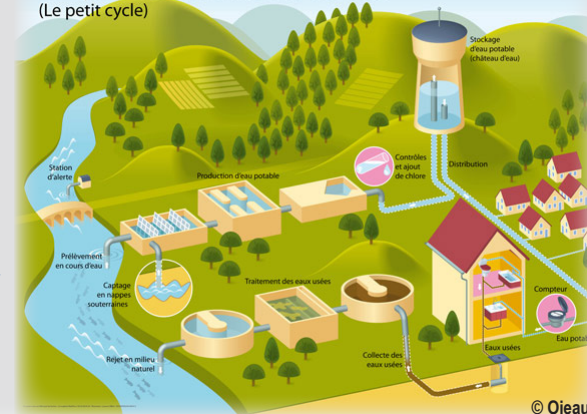
6 Les cycles de l'eau

Nous revoici dans la ville, au cœur du « petit cycle de l'eau », le cycle technique et domestique grâce auquel l'eau arrive à notre robinet. Il a un point commun avec le « grand cycle de l'eau », saurez-vous trouver lequel ?

Réponse : la rivière est présente dans les 2 cycles

→ Poursuivez jusqu'au rond-point, où vous prenez à gauche le chemin de la Tonnelle ; celui-ci vous emmène jusqu'aux remparts de la cité médiévale où vous prendrez deux fois à droite pour retrouver votre point de départ.

Le Cycle des traitements de l'eau (Le petit cycle)



© Oieau